

2024
夏もやるぞう

組合員限定
新規加入者募集中!!

第31回



懸賞金つき 定期貯金

キャンペーン
期間

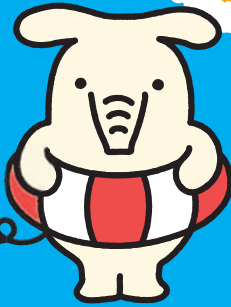
令和6年3月6日～8月30日

抽選日 令和7年6月予定

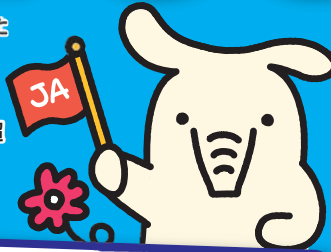
懸賞金総額

当選総本数

80万円 166本



※10万円以上の定期貯金(預入期間1年以上)に新規預入、又は書替をされた組合員(当JAに出資をされている方)の個人の方が対象となります。
※金利は店頭金利となります。
※令和7年5月末まで解約されたものは無効となります。
※当選金は一時所得に該当します。他の一時所得と合算して年間50万円を超える時は課税される場合があります。



2等<10本>
1万円

特賞<1本>
10万円

1等<5本>
3万円

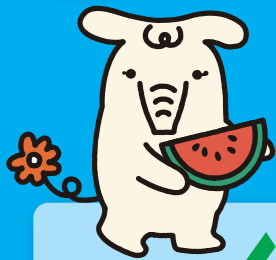
3等<150本>
3千円

定期貯金(大口・スーパー)ご契約の方を対象に、預入10万円につき1口の抽選権利が与えられます。

「平成25年1月1日から令和19年12月31日までの間は復興特別所得税が適用され、お利息に20.315%(国税15.315%・地方税5%)の分離課税となります。」

※上記懸賞金対象には、第1・3・5・7・9・11・13・15・17・19・21・23・25・27・29回のJA北宗谷懸賞金付定期貯金、第3・5・7・9・11・13・15・17・19・21・23・25・27・29・31・33・35・37・39・41・43・45・47・49・51回の旧JA稚内懸賞金付定期貯金を継続してお預け入れの方をみます

第1回～21回のJA北宗谷懸賞金付定期貯金、第3回～51回旧JA稚内懸賞金付定期貯金のご継続分は組合員問わず、ご解約されない限りは抽選の対象となります。



JA北宗谷

「JAとのお取引はこれから」というお客様も
お気軽にお問い合わせ、ご相談ください

■本 所 / 北海道天塩郡豊富町豊富停車場通8番地
■沼川支所 / 北海道稚内市大字声間村字沼川2448番地1
■稚内支所 / 北海道稚内市潮見1丁目5番25号

TEL:0162-82-2112 FAX:0162-82-1226
TEL:0162-74-2111 FAX:0162-74-2015
TEL:0162-32-2586 FAX:0162-32-8712